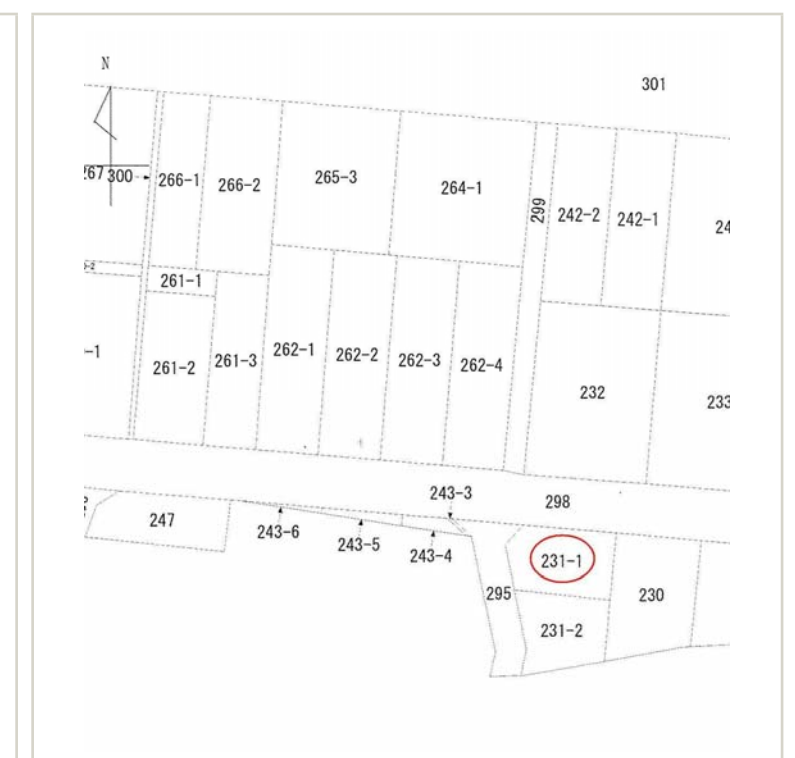
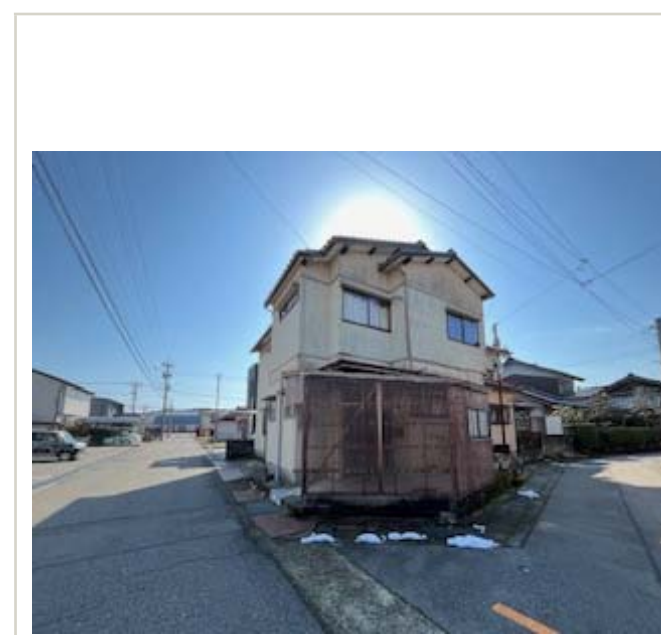
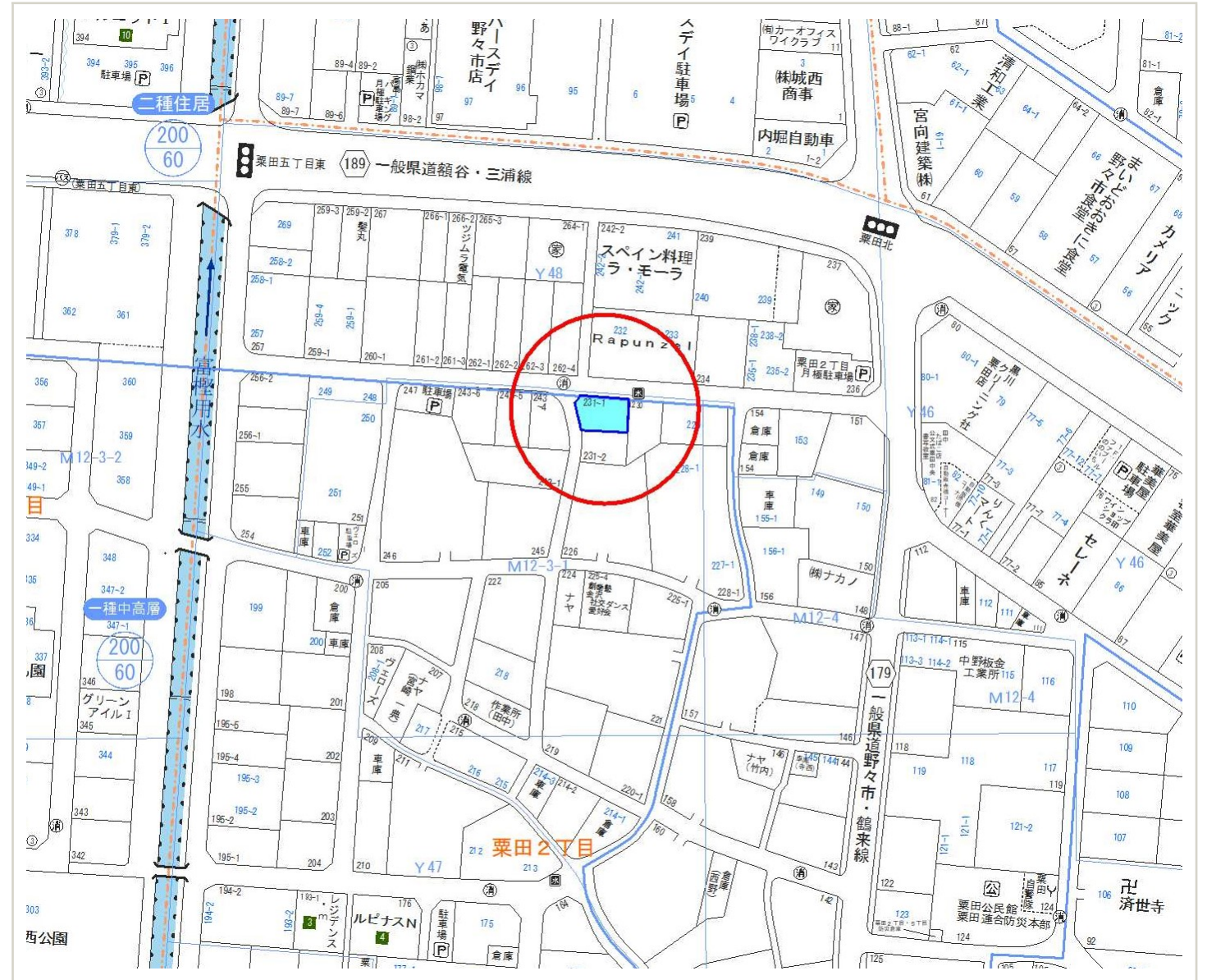


物件案内書 (戸建 / 土地) A-1088

南部 320

種別	売土地	現況	建付地	物件状態	公開	
価格	価格 1,100.00 万円	内消費税	万円	内負担金	万円	
所在地	野々市市栗田2丁目 231番地1		小学校	富陽		
			中学校	野々市		
建物名		都市計画	市街化区域			
所在地備考		用途地域	第1種中高層住居専用			
最寄の交通機関	路線 栗田5丁目 徒歩 3分	駅	最寄施設	野々市市役所 1000 m		
土地	面積	公簿 95.56 m ² 28.90 坪	土地権利	所有権		
	建/容	建ぺい率 60% 容積率 200%	契約残存期間			
	地目	宅地	条件等	借地料		
道路	画地	方角 幅員 接道の長さ	公道私道	舗装	位置指定 私有負担面積	
		道路1 北 6.00 m	公道		m ²	
		道路2 西 4.00 m	公道		m ²	
建物/設備	面積	m ²	バルコニー	m ²	駐車台数	台
	建築年月		建築確認番号		電気	北電 ガス LP
	構造				飲水	公営 排水 下水
	間取り	地上 階 地下 階	引込状況		トイレ	給湯 冷暖房
	間取内訳					
	引渡日	即時		建物状況調査	報告書	実施日
特徴			リフォーム			
その他備考	<ul style="list-style-type: none"> 水道引込20mm 量水器13mm 既存建物解体渡し 					



宗と土のお店 株式会社 アシスト 〒921-8011 金沢市入江1丁目143番地 TEL.076-292-2882 FAX.076-292-2112

取引態様	仲介
報酬	分かれ